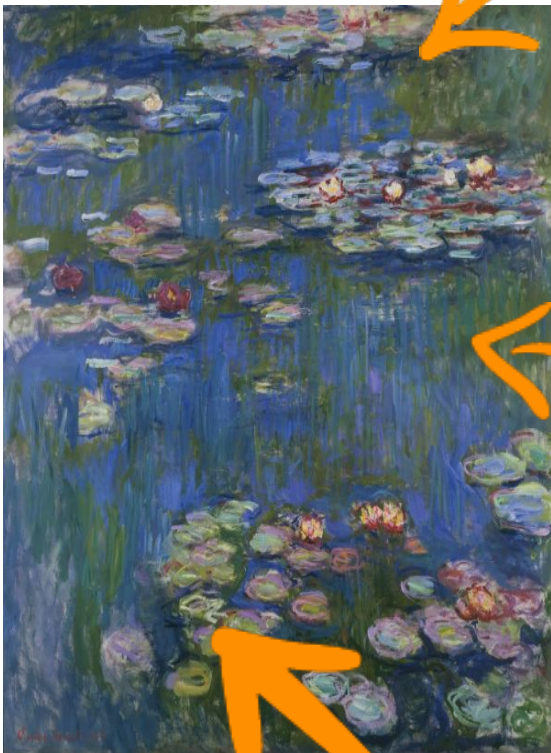


Claude Monet analisi di un'opera

Analizziamo insieme una delle opere più famose di Claude Monet. Cerchiamo di evidenziare le caratteristiche di questo quadro e le linee generali per comprendere questo artista.

Ninfee, 1916, olio su tela



La tecnica

Gli impressionisti, ed anche Monet, dipingono *an plain air*, all'aperto. Questo dipinto è realizzato con la tecnica della pittura ad olio, su tela.

Le ninfee

Le ninfee fanno parte di una lunga serie di dipinti realizzati tra il 1899 e il 1918. Questi particolari fiori galleggianti si trovavano in un laghetto attraversato da un ponte in stile giapponese che l'artista stesso aveva fatto costruire. Nel 1916 Monet aveva allestito un atelier più spazioso così da poter lavorare con tele di grandi dimensioni come questa.

La composizione

L'attenzione dell'artista e dello spettatore è completamente incentrata sul gioco delle luci e dei colori dei fiori e dell'acqua.

La composizione dà l'impressione di rappresentare una distesa illimitata, nella quale il valore decorativo è preponderante rispetto alla resa fedele della realtà.



“Questi paesaggi d'acqua e di riflessi mi ossessionano. Tutto questo è al di là delle mie forze di vecchio, ma voglio rappresentare ciò che provo.” Claude Monet